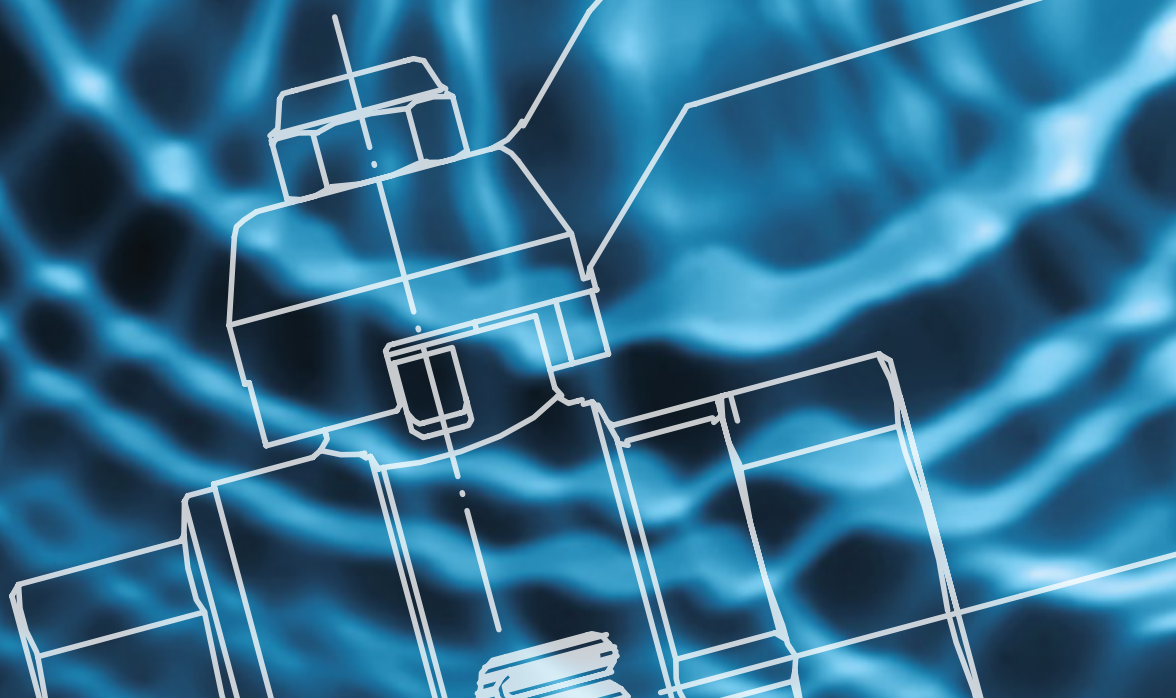


VALVOLE ACQUA

WATER VALVES

Valvola a sfera
per acqua surriscaldata

*Ball valve
for hot water*



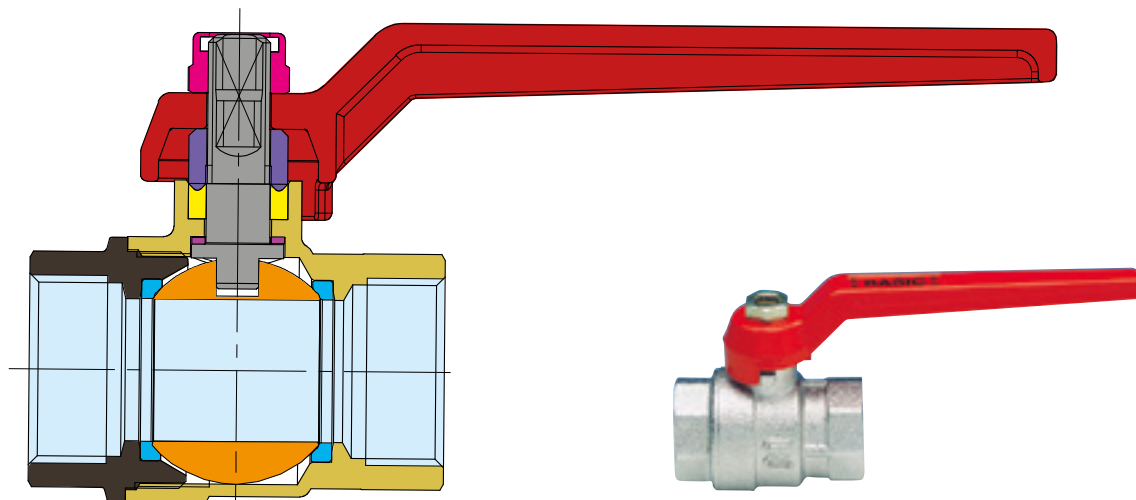


BASIC SOLAR

VALVOLA PER ALTE TEMPERATURE
BALL VALVE FOR HIGH TEMPERATURE



APPROVATA EN 13828 / APPROVED TO EN 13828



SPECIFICA MATERIALI / MATERIAL SPECIFICATION

PARTICOLARI / COMPONENT	MATERIALI / MATERIAL	DESCRIZIONE / DESCRIPTION
1 CORPO BODY	CW 617 N UNI EN 12165 CW 617 N UNI EN 12165	STAMPATO DA BARRA, NICHELATO FORGED, NICKEL-PLATED
2 MANICOTTO END ADAPTER	CW 617 N UNI EN 12165 CW 617 N UNI EN 12165	STAMPATO DA BARRA, NICHELATO FORGED, NICKEL-PLATED
3 SFERA BALL	CW 614 N UNI EN 12164 CW 614 N UNI EN 12164	DA BARRA, NICHEL-CROMATA MACHINED, CHROME-PLATED
4 SEDI LATERALI BALL GASKETS	P.T.F.E. P.T.F.E.	- -
5 PERNO STEM	CW 614 N UNI EN 12164 CW 614 N UNI EN 12164	DA BARRA MACHINED
6 ANELLO ANTIFRIZIONE THRUST WASHER	P.T.F.E. CARICATO CARBOGRAFITE P.T.F.E. WITH CARBOGRAPHITE	- -
7 GUARNIZIONE DI TENUTA SUP. STEM PACKING	P.T.F.E. CARICATO CARBOGRAFITE P.T.F.E. WITH CARBOGRAPHITE	- -
8 PREMIGUARNIZIONE GLAND	CW 614 N UNI EN 12164 CW 614 N UNI EN 12164	DA BARRA, NICHELATO MACHINED, NICKEL-PLATED
9 LEVA HANDLE	AL UNI 5076 AL UNI 5076	VERNICIATA PAINTED
10 DADO AUTO-BLOCCANTE SELF-LOCKING NUT	ACCIAIO 8G 8G STEEL	ZINCATO ZINC-PLATED

CARATTERISTICHE

Serie standard, passaggio totale, filetti corti. Tenuta perfetta a bassa e alta pressione. Lunga durata senza manutenzione.

FILETTATURE

Estremità filettate ove presenti UNI ISO 228/1.

IMPIEGHI

Le valvole a sfera **BASIC•SOLAR** sono adatte all'uso con **acqua surriscaldata**. Inoltre sono adatte per l'uso con acqua calda e fredda, aria compressa, olii e idrocarburi in generale

Per utilizzi speciali vedere le tabelle di compatibilità chimica.

PRESSIONE DI ESERCIZIO

Vedere diagramma pressione/temperatura.

LIMITI DI TEMPERATURA

Da -20°C a + 200°C.

Vedere diagramma pressione/temperatura.

NOTE

In accordo alla UNI EN 13828 in presenza di acque aggressive per la lega di ottone, in ottemperanza alla UNI EN ISO 6509, è necessario l'utilizzo della lega di ottone antidezincificante. La produzione è disponibile su richiesta.

CHARACTERISTICS

Standard series, full bore, short threads. Perfect tightness at low and high pressure. Long life with no maintenance..

END CONNECTIONS

Threaded ends where present UNI ISO 228/1.

USES

The **BASIC•SOLAR** valves are suitable for use with **hot water**. Moreover they are suitable for use with hot and cold water, compressed air, oils and hydrocarbons in general. For special uses please refer to the table of chemical resistance.

WORKING PRESSURE

See pressure/temperature diagram.

TEMPERATURE LIMITS

From -20°C to + 200°C.

See pressure/temperature diagram.

NOTE

According to UNI EN 13828 in presence of water which could be aggressive for brass alloy, as agree with UNI EN ISO 6509 standard, is necessary the DZR brass alloy. The manufacture is available on request.

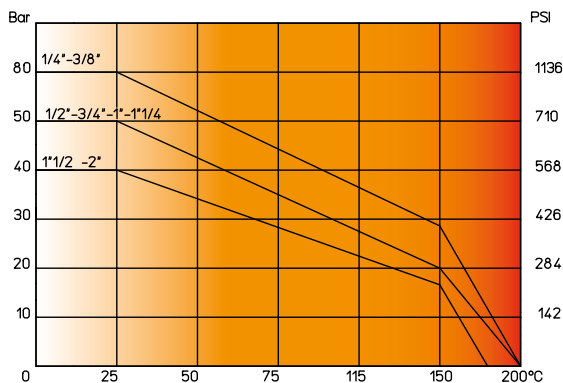


Diagramma pressione/temperatura
Pressure/temperature diagram

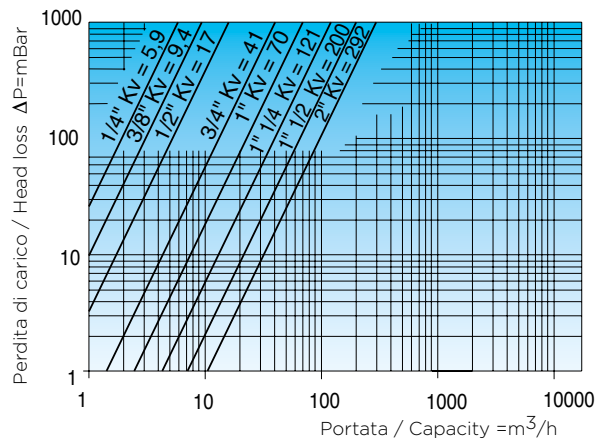


Diagramma perdite di carico
Head loss diagram

BASIC•SOLAR

Valvola a sfera per acqua surriscaldata
Ball valve for hot water

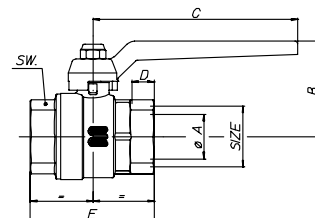
Art. S.3084 BASIC•SOLAR



SIZE	3/8"	1/2"	3/4"	1"	1 1/4"	1 1/2"	2"			
øA pass./bore	10	15	20	25	32	40	50			
B mm	38,5	40	49,5	53,5	64	74,5	90			
C mm	80	80	115	115	130	150	170			
D mm	11,4	9,5	11	12,5	13,5	15,5	17,5			
E mm	49,5	59,5	70	79,5	88	102	121			
SW mm	21	25	31	38	47	54	66			

Valvola a sfera per **alta temperatura** a passaggio totale con leva alluminio, femmina/femmina, nichelata.

*Full bore ball valve for **high temperature**, with aluminium lever handle, female/female, nickel-plated.*



Art. S.3085 BASIC•SOLAR



SIZE	1/2"	3/4"	1"	1 1/4"	1 1/2"	2"			
øA pass./bore	15	20	25	32	40	50			
B mm	42	49,5	53,5	64	74,5	90			
C mm	80	115	115	130	150	170			
D mm	9,5	11	12,5	13,5	15,5	17,5			
E mm	34,75	40,5	44,4	47,7	54,5	65			
F mm	24,75	29,5	35	40,5	47,5	56			
G mm	59,5	70	79,5	88	102	121			
H mm	9,7	10,7	11,7	13,2	14,7	16,7			
SW mm	25	31	38	47	54	66			

Valvola a sfera per **alta temperatura** a passaggio totale con leva alluminio, maschio/femmina, nichelata.

*Full bore ball valve for **high temperature**, with aluminium lever handle, male/female, nickel-plated.*

