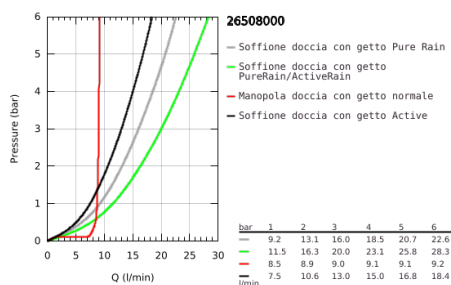
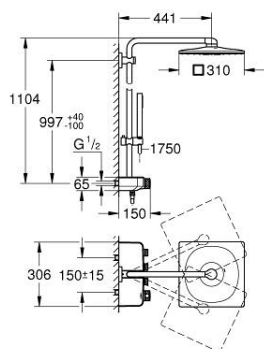


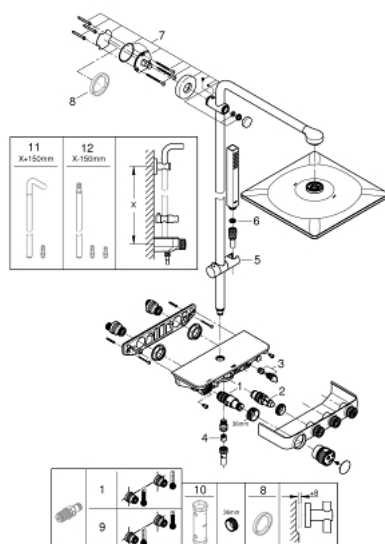
26 508 000 EUPHORIA SMARTCONTROL SYSTEM 310 CUBE DUO SISTEMA DOCCIA CON MISCELATORE TERMOSTATICO



DESCRIZIONE PRODOTTO

- Colore: cromo
- composto da:
 - braccio doccia orizzontale da 450 mm
 - fissaggio superiore regolabile per adattamento a fori esistenti
 - miscelatore termostatico SmartControl
- consente il cambiamento tra:
 - soffione doccia Rainshower SmartActive 310 Cube
- a 2 getti:
 - GROHE PureRain, ActiveRain
- portata massima (a 3 bar): 20 l/min
- Euphoria Cube manopola doccia (art. 27 699)
- portata massima (a 3 bar): 16 l/min
- con supporto regolabile
- flessibile Silverflex da 1750 mm 1/2" x 1/2" (art. 28 388)
- GROHE DreamSpray per un getto sempre perfetto
- sistema antiscottatura GROHE CoolTouch
- elemento termostatico GROHE TurboStat
- GROHE ProGrip (superficie zigrinata per una facile presa)
- GROHE SafeStop manopola graduata per impostare la temperatura con blocco di sicurezza a 38°
- GROHE Safe Stop Plus, limitatore di temperatura opzionale a 43°C
- comando utenze tramite pulsante
SmartControl: azionamento/interruzione e controllo della portata d'acqua da modalità limitata GROHE Water Saving a flusso pieno
- mensola portasapone GROHE EasyReach integrata
- sistema anticalcare SpeedClean
- Inner Water Guide, canale interno dedicato al passaggio dell'acqua che garantisce affidabilità nel tempo
- sistema antitorsione del flessibile TwistStop
- adatto per scaldabagni istantanei da 18kWh
- portata minima 7,0 l/min

26 508 000 EUPHORIA SMARTCONTROL SYSTEM 310 CUBE DUO SISTEMA DOCCIA CON MISCELATORE TERMOSTATICO



PARTI DI RICAMBIO , febbraio 2019 – now

- 1: Cartuccia termostatica compatta da 1/2" (Ordine n. 47439000)
 - 2: Cartuccia (Ordine n. 48297000)
 - 3: Valvola di non ritorno (Ordine n. 49069000)
 - 4: Valvola di non ritorno (Ordine n. 08565000)
 - 5: Elemento scorrevole (Ordine n. 48177000)
 - 6: Filtro (Ordine n. 0700200M)
 - 7: Supporto per asta doccia (Ordine n. 48279000)
 - 8: Distanziatore (Ordine n. 27180000)*
 - 9: Cartuccia termostatica 1/2" GROHE TurboStat (Ordine n. 47175000)*
 - 10: Chiave a bussola (Ordine n. 49059000)*
 - 11: Asta verticale per sistemi doccia (Ordine n. 48497000)*
 - 12: Asta verticale per sistemi doccia (Ordine n. 48498000)*
- * Accessori speciali